

# Usuarios AMBA en el transporte público durante el ASPO y DISPO

2020: Marzo | Abril | Mayo | Junio | Julio | Agosto | Septiembre | Octubre | Noviembre | Diciembre

2021: Enero | Febrero | Marzo | Abril



Ministerio de Transporte  
Argentina

Actualizado al  
18/04/21

# Evolución usuarios de transporte público AMBA



## Fines de semana y feriados

En promedio, un 46% de usuarios utilizaron el transporte público el último fin de semana en comparación a un fin de semana promedio previo al aislamiento.

### 2.073.569

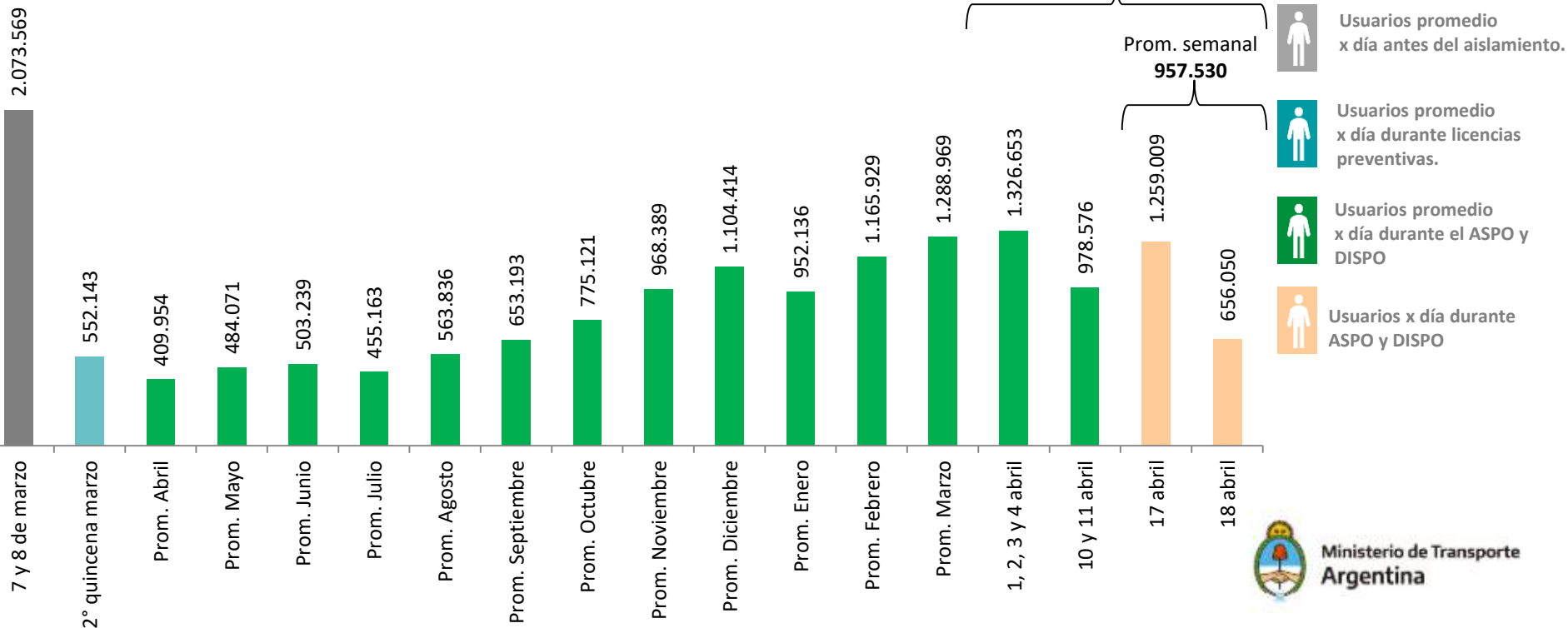
(promedio fin de semana previo al aislamiento)

### Aislamiento obligatorio

- 54%  
- 1.1 M

### 957.530

(fin de semana 17 y 18 abril 2021)



# Evolución usuarios de transporte público AMBA



en la franja horaria de 20 a 00 hs\* en fines de semana.

El fin de semana circularon un 38% de los usuarios que utilizaron el transporte público de 20 a 00 hs en comparación al fin de semana del 10 y 11 de abril.

## 233.653

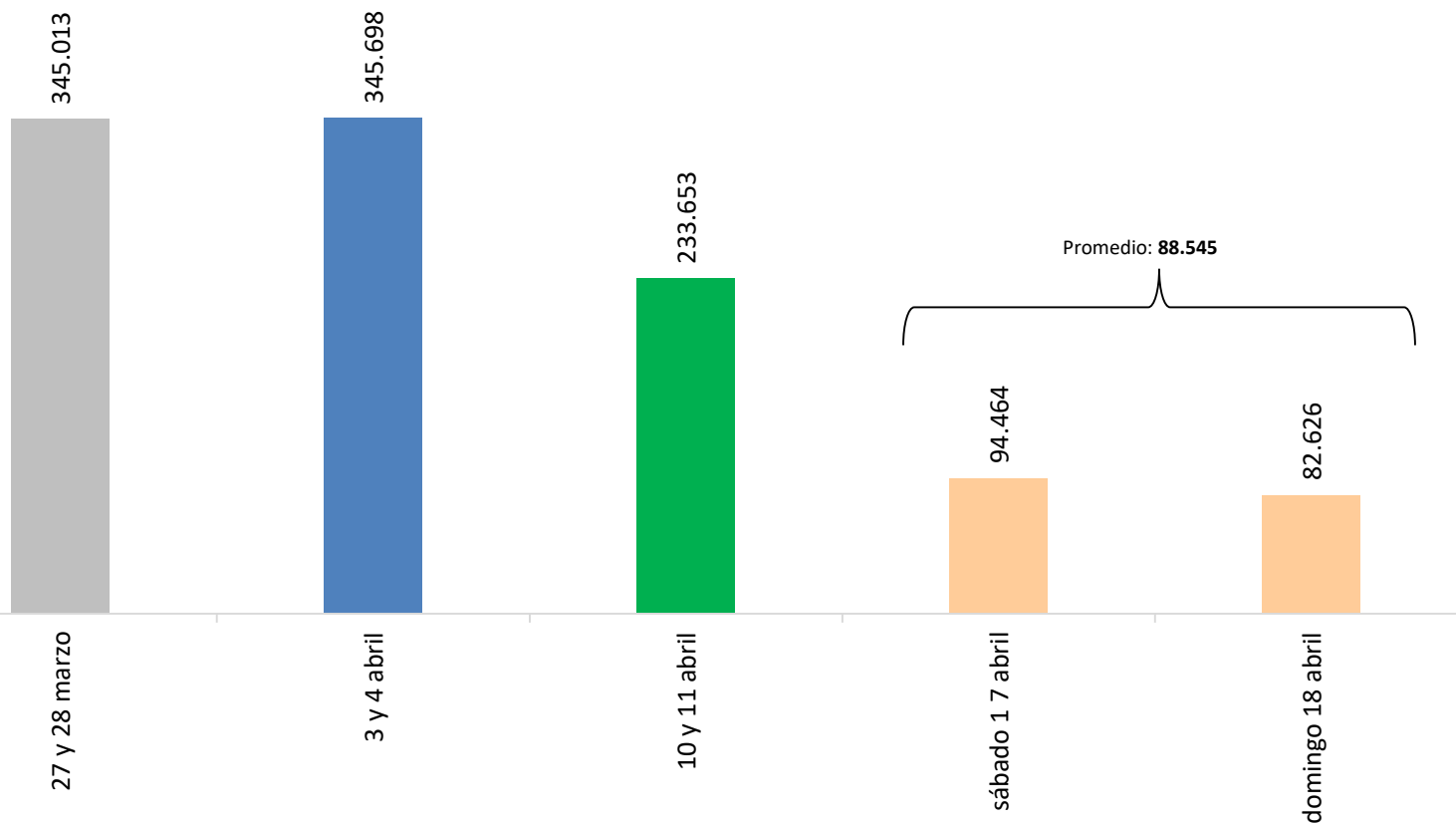
(promedio fin de semana de 10 y 11 de abril)

### Aislamiento obligatorio

- 62%  
- 145 K

## 88.545

(promedio sábado 17 y domingo 18 de abril)



Usuarios promedio x día de 20 a 00 hs durante el aislamiento sin restricción nocturna.



Usuarios promedio x día de 20 a 00 hs durante el aislamiento con restricción de 00 a 06 hs.



Usuarios promedio x día de 20 a 00 hs durante el aislamiento con restricciones de 20 a 06



Usuarios x día de 20 a 00 hs durante el aislamiento con restricciones de 20 a 06

\*La franja horaria de 20 a 00hs es una selección que se realiza para un procesamiento de datos mas rápido en base al sistema utilizado por SUBE.



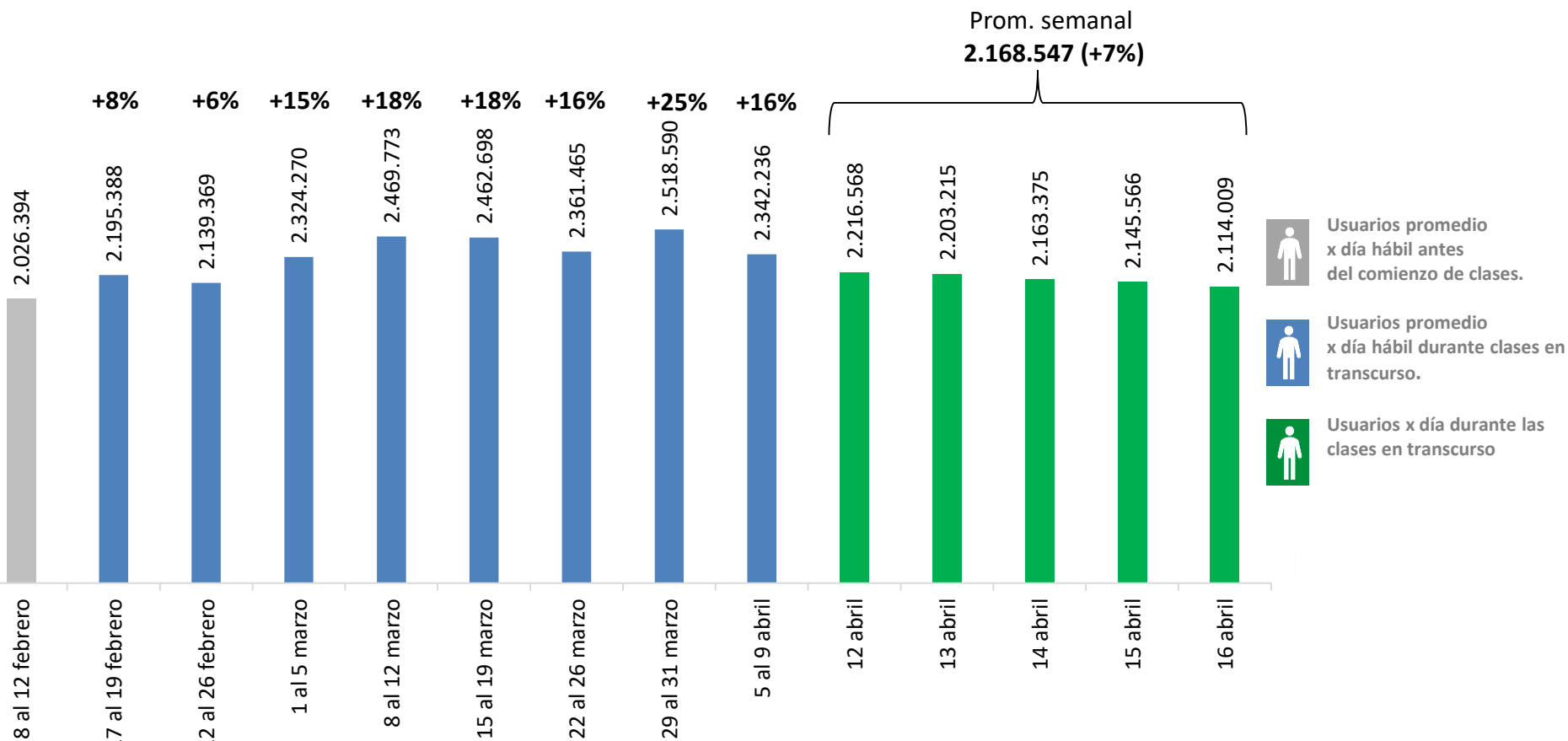
Ministerio de Transporte Argentina

# Evolución usuarios de transporte público AMBA desde comienzo de clases

en días hábiles



Promedio de incremento comparativo semanal vs semana base de referencia 8 al 12 de febrero (última sin clases)



# Evolución usuarios de transporte público AMBA

en días hábiles



El último viernes un 50% de los usuarios utilizaron transporte público en comparación a un día promedio hábil previo al aislamiento

Antes

4.242.450

(promedio usuarios día hábil)



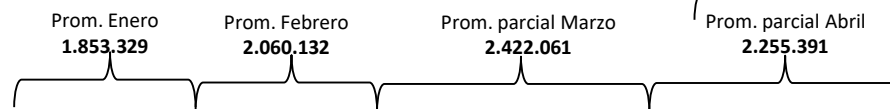
Aislamiento obligatorio

Después

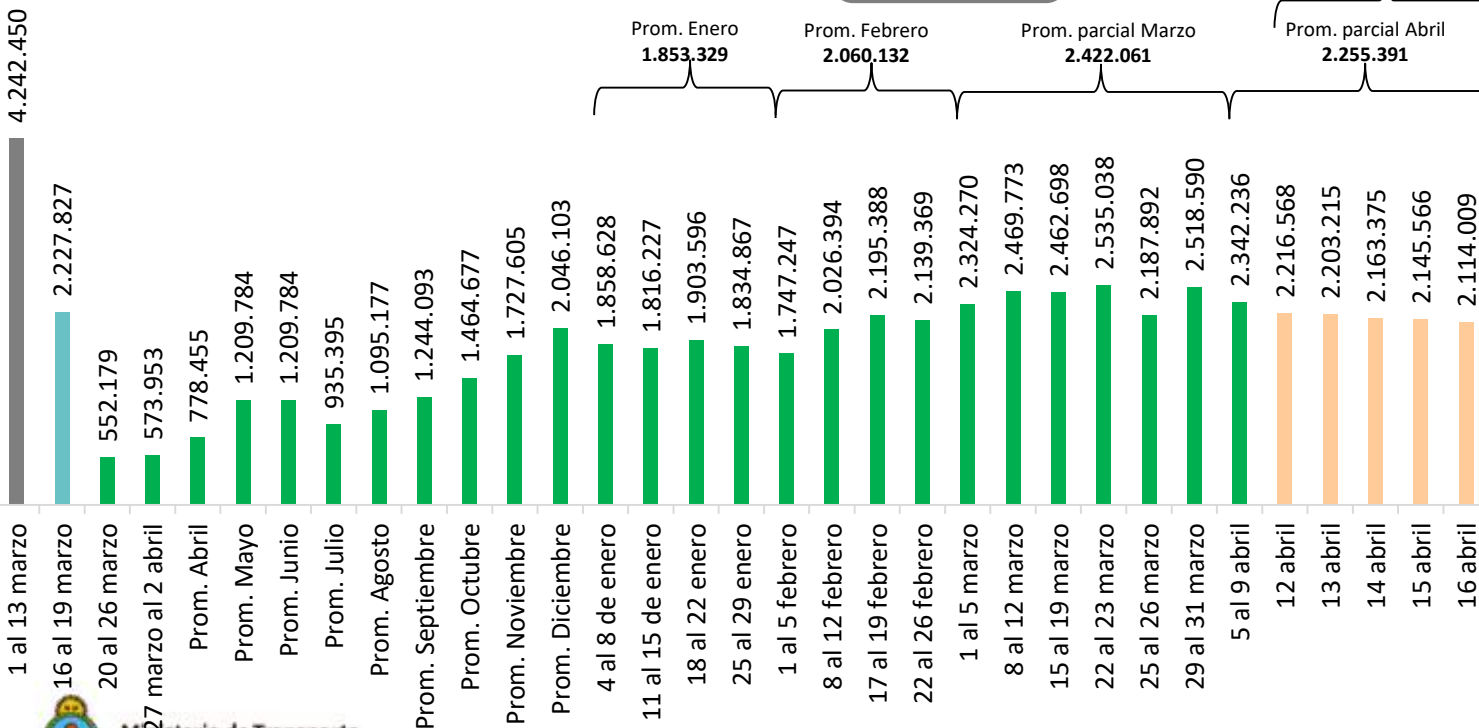
2.114.009

(viernes 16/04/21)

- 50%  
- 2.1 M

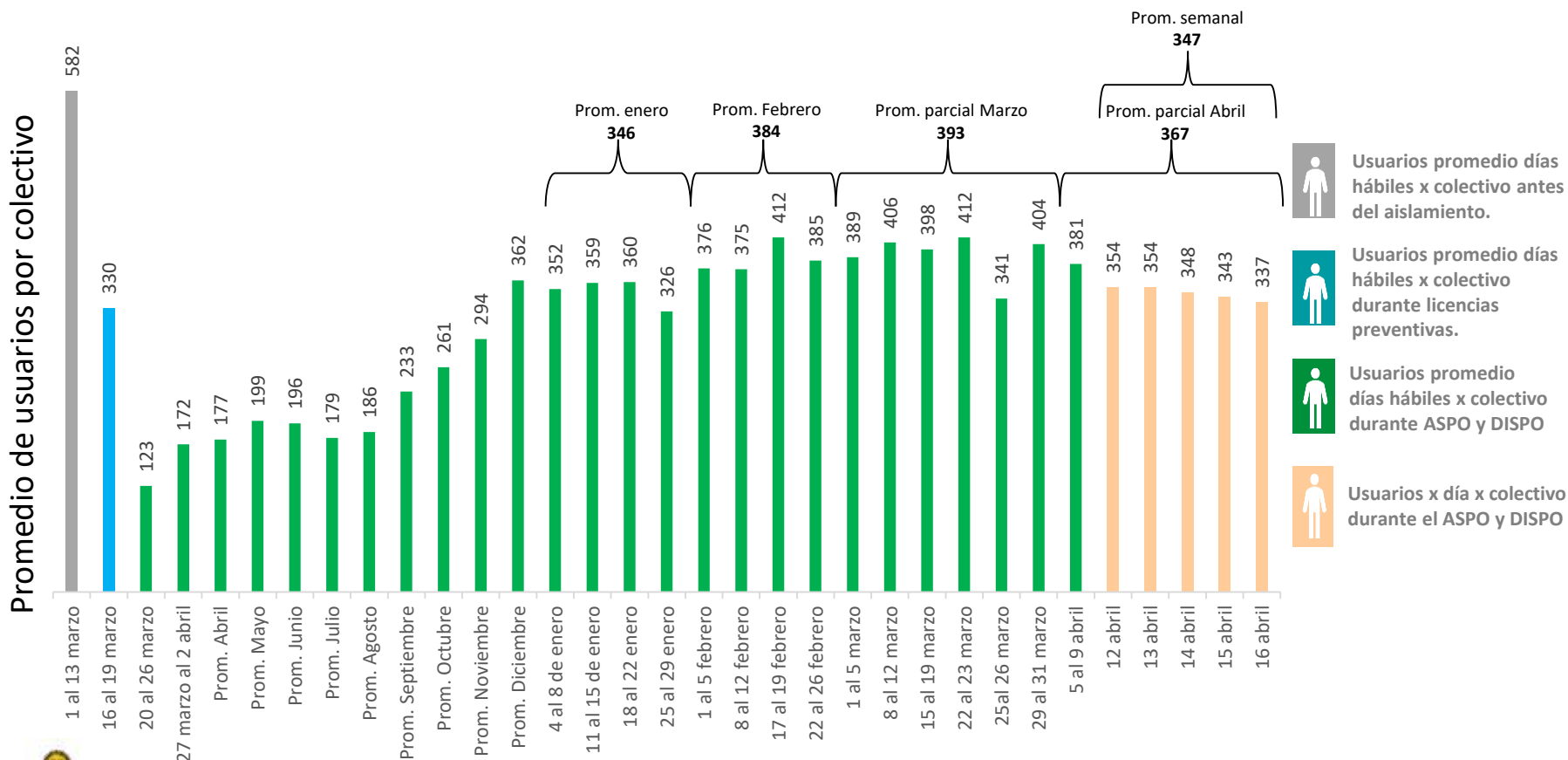


- Usuarios promedio x día hábil antes del aislamiento.
- Usuarios promedio x día hábil durante licencias preventivas.
- Usuarios promedio x día hábil durante el ASPO y DISPO
- Usuarios x día durante el ASPO y DISPO



# Promedio de cantidad de usuarios por colectivo vs cantidad de colectivos en AMBA en días hábiles

El último viernes hubo una baja del 42% del promedio de pasajeros por colectivo en comparación a un día hábil promedio previo al aislamiento, mientras que los colectivos se redujeron un 17% comparando el mismo período



Usuarios promedio días hábiles x colectivo antes del aislamiento.



Usuarios promedio días hábiles x colectivo durante licencias preventivas.



Usuarios promedio días hábiles x colectivo durante ASPO y DISPO

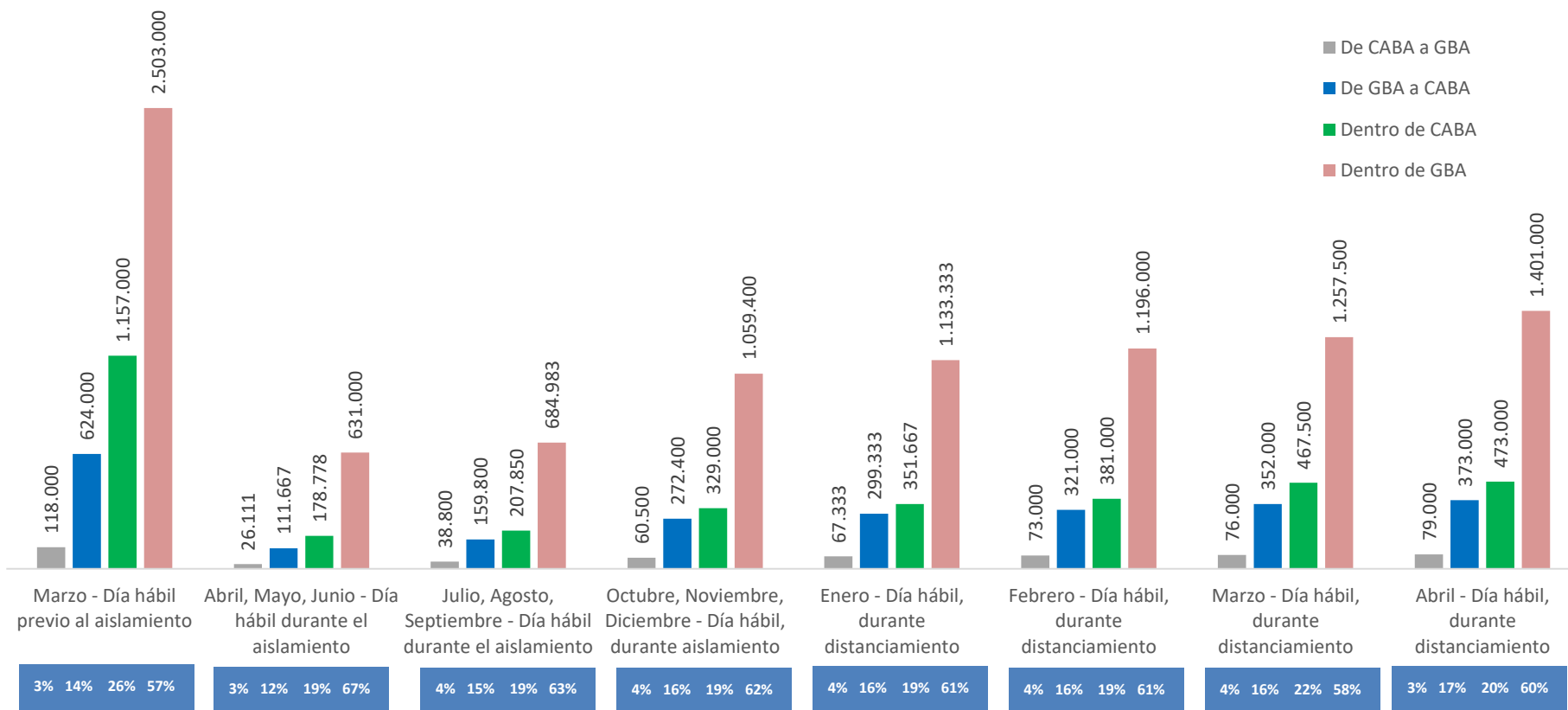


Usuarios x día x colectivo durante el ASPO y DISPO



# Evolución usuarios de transporte público AMBA

## movimientos entre distritos





# Ministerio de Transporte Argentina

**Argentina unida**